

# RESUMO DO CASO

## COOPERCAU-HABITAT



Programa CAP



CapGestão  
AMAZÔNIA



# **Coleção “Casos da Bioeconomia” Coopercau-Habitat**

## **Entrevistas e sistematização**

Ladjane Caporal

Sarah Vidal

## **Equipe Coopercau-Habitat**

Keylah Borges

Matheus Lima

Ney Ralison

## **Parceiros**

Fátima Domiciano (Prefeitura de Novo Repartimento)

Paulo Lima (Solidaridad)

## **Edição de texto**

Cláudia de Souza

José Vicente Vieira

Vanessa Eyng

## **Ilustrações**

Atrium

Os Estudos de Casos  
foram elaborados no ano de 2021



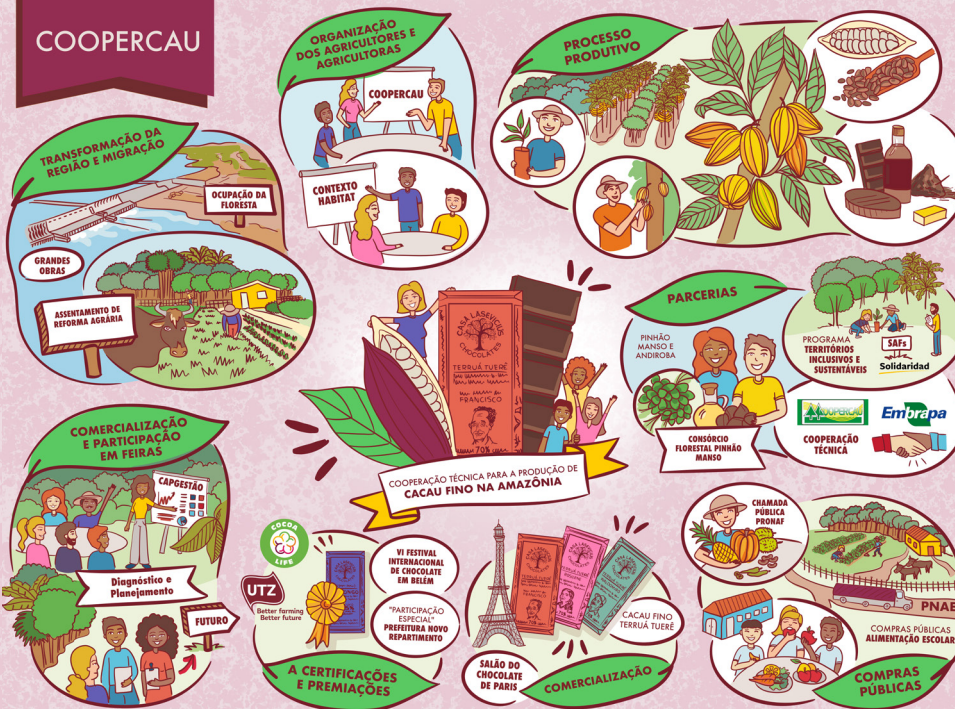
**Programa CAP**



**CapGestão**  
AMAZÔNIA



# COOPERCAU



**TRANSFORMAÇÃO DA  
REGIÃO E MIGRAÇÃO**

**OCUPAÇÃO DA  
FLORESTA**

**GRANDES  
OBRAS**

**ASSENTAMENTO DE  
REFORMA AGRÁRIA**





## **Transformação da região e migração**

A história de Novo Repartimento, no Pará, mostra que é preciso cooperação entre instituições para organizar o trabalho coletivo: Cooperativa dos Produtores de Cacau (Coopercau) e Contexto Habitat compartilham uma história comum, e se somam às atuações em parceria da região.

As duas instituições foram fundadas com o objetivo de potencializar a venda de produtos, fazer parte de processos de assentamento e garantir moradia digna.

**ORGANIZAÇÃO  
DOS AGRICULTORES E  
AGRICULTORAS**

**COOPERCAU**



**CONTEXTO  
HABITAT**





## **Organização dos agricultores e agricultoras**

O município de Novo Repartimento, no Pará, é entrecortado pela rodovia Transamazônica, próximo à Usina Hidrelétrica de Tucuruí. Com a construção dessas grandes obras, a migração para a região foi intensa e começou ainda nos anos 1970.

Em 2002, a Coopercau foi fundada para pleitear lotes em Projetos de Assentamento.

Em 2005, a cooperativa ampliou sua área de atuação para atividades de beneficiamento, armazenamento, padronização, industrialização e comercialização de produtos agropecuários.

# PARCERIAS

PINHÃO  
MANSO E  
ANDIROBA



**CONSÓRCIO  
FLORESTAL PINHÃO  
MANSO**

PROGRAMA  
**TERRITÓRIOS  
INCLUSIVOS E  
SUSTENTÁVEIS**

**SAFs**  
**Solidaridad**



**Embrapa**

**COOPERAÇÃO  
TÉCNICA**





## **Biodiesel**

Em 2006, a Coopercau participou do Programa Nacional de Produção de Biodiesel, para cultivo de produtos para a fabricação de biocombustíveis como alternativa de renda para a agricultura familiar.

Foi criado o Consórcio Florestal do Pinhão Manso, para cultivo em consórcio com lavouras tradicionais. O objetivo era recuperar áreas degradadas e possibilitar a extração de óleo para biodiesel.

Apesar da articulação com uma empresa espanhola, cerca de um ano depois o projeto foi cancelado.

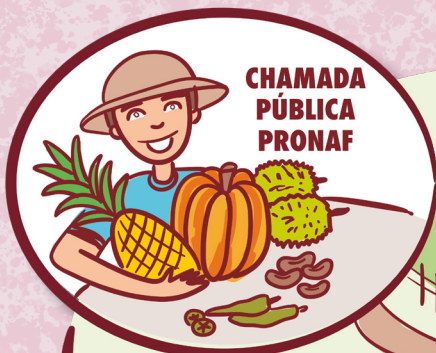
## **Diversificação da atuação**

Apesar dos reveses, a cooperativa continuou procurando espaços diversificados de atuação.

Em 2010, foi criado o Departamento de Assistência Técnica da Coopercau, para fornecer Assistência Técnica e Extensão Rural (Ater). Por meio de contrato com o Ministério do Desenvolvimento Agrário foram realizados diagnósticos rurais nas comunidades.

Com isso, diversos profissionais de Ater passaram a fazer parte do quadro de cooperados da Coopercau.

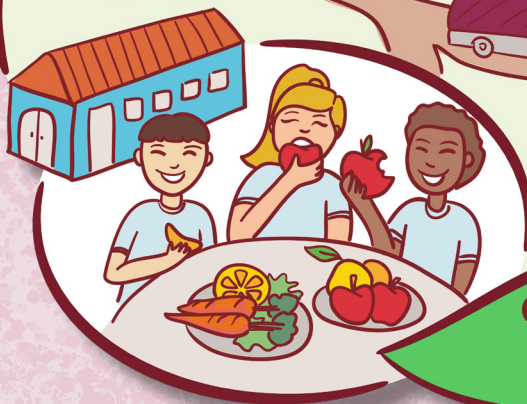




**CHAMADA  
PÚBLICA  
PRONAF**



**PNAE**



**COMPRAS PÚBLICAS  
ALIMENTAÇÃO ESCOLAR**



**COMPRAS  
PÚBLICAS**

## Compras públicas

Em 2011, a Coopercau participou de editais do Programa Nacional de Alimentação Escolar.

O processo de venda foi difícil, mas rendeu muitos aprendizados. No ano de 2013, houve aumento no número de produtos entregues à merenda escolar.

As compras públicas geraram integração e benefícios econômicos para mais famílias, além de melhorar a merenda e a economia do próprio município.





## **Associação Contexto Habitat**

A equipe da Coopercau identificou oportunidades, como o Programa Nacional de Habitação Rural.

Em 2012, foi criada a Associação Contexto Habitat, para trabalhar especificamente na viabilização de projetos de construção de residências rurais, com financiamento da Caixa Econômica Federal.

## **Projeto Agropecuária de Baixo Carbono**

A Coopercau mantém relação comercial com as três maiores empresas multinacionais do setor cacaujeiro: Olam Cocoa, Cargill e Barry Callebaut.

Além disso, desde 2015, a Coopercau conta com o apoio da ONG Solidaridad, por meio do projeto Desenvolvendo uma Agropecuária de Baixo Carbono no Tuerê.

O objetivo é a inclusão socioeconômica por meio do aumento da produtividade e da renda no assentamento PA Tuerê.



## **Apoio à melhoria da produção**

Para apoio à melhoria das condições de produção, 50 produtores são atendidos na parceria com a ONG Solidaridad, 53 participam do programa Cocoa Life e um produtor tem certificação UTZ.

Também existe um Termo de Cooperação Técnica entre a Coopercau e a Embrapa para o desenvolvimento das ações dos projetos financiados pelo Fundo Amazônia, no município de Novo Repartimento.





## **Mudanças no sistema de produção**

Os sistemas de produção de cacau ainda são tradicionais e contam com a participação de 103 produtores de forma direta e 200 de forma indireta.

No ano de 2019 foi feita uma transição do sistema produtivo das famílias para a implantação de Sistemas Agroflorestais (SAFs), incluindo o manejo sustentável da pecuária.

Essas mudanças nos sistemas produtivos, além de valorizar o uso do solo e recuperação de pastagens degradadas nas propriedades rurais, fortalecem as cadeias produtivas e a regularização ambiental.



**CACAU FINO  
TERRUÁ TUERÊ**

**SALÃO DO  
CHOCOLATE  
DE PARIS**

**COMERCIALIZAÇÃO**



## **Comercialização, certificações e premiações**

O projeto da Coopercau em parceria com a ONG Solidaridad apoiou a entrada de dez agricultores no mercado internacional de chocolates finos.

Em 2019, a Coopercau consolidou-se com fornecimento de cacau de excelente qualidade para a Casa Lasevicius.

Ainda em 2019, recebeu prêmios do VI Festival Internacional de Chocolate em Belém e da Secretaria de Agricultura de Novo Repartimento. Em 2020, o chocolate da Coopercau chegou ao Salão do Chocolate, em Paris.



Better farming  
Better future



**VI FESTIVAL  
INTERNACIONAL  
DE CHOCOLATE  
EM BELÉM**

**"PARTICIPAÇÃO  
ESPECIAL"  
PREFEITURA NOVO  
REPARTIMENTO**

**CERTIFICAÇÕES  
E PREMIAÇÕES**



## **Desafios gerenciais e administrativos**

A Coopercau vive um processo de reestruturação do seu quadro social, readequando seu estatuto, sobretudo pela necessidade de qualificação dos cooperados e diretoria.

Foi contratada uma consultoria para realizar um diagnóstico organizacional e propor mudanças e instrumentos de gestão.

Com apoio de uma consultora do Instituto Conexões Sustentáveis, foi definido o objetivo de revisão da estrutura de governança da Coopercau e a elaboração de um modelo e plano de negócios.

# COMERCIALIZAÇÃO E PARTICIPAÇÃO EM FEIRAS



Diagnóstico e  
Planejamento

FUTURO



## CapGestão Amazônia

Ney Ralison, assessor da Coopercau, participou do Curso CapGestão Amazônia online em 2020/21.

Um dos trabalhos realizados por ele e colegas foi a elaboração de um diagnóstico e de um plano de ação de práticas gerenciais para a Associação.

O diagnóstico e o plano de ação mostraram o caminho de futuro para a Coopercau e Contexto Habitat.

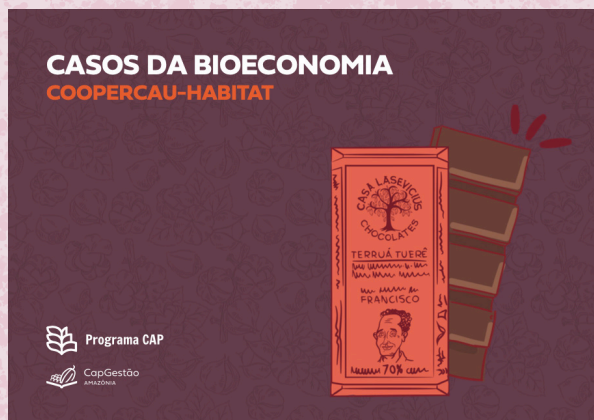
## Cooperação técnica para produção de qualidade

Essa história vai continuar sendo escrita pela comunidade com qualidade, assistência técnica, organização da produção e acesso a mercados, valorizando cada vez mais a agricultura familiar na região de Novo Repartimento.





# CLIQUE PARA BAIXAR O PDF DO CASO COMPLETO COOPERCAU-HABITAT



Programa CAP



CapGestão  
AMAZÔNIA



Implementado por:



Por meio de:

